

急な体調不良や治療への疑問、家族の健康不安など、

困ったときはまずお電話でご相談ください。

経験豊富なメディカルスタッフが親身にお応えします。

原因不明の症状
が続いている

仕事で自信を
なくしてしまった

子どもが転倒、
すぐに受診すべき？

通院中だが、
今の治療に不安
がある

相談
無料



健康のお悩みは、
まず電話健康相談へ



プライバシー厳守

匿名で相談が可能です。相談内容がご所属先に知られることはありません。安心してご利用ください。

ただし、ご相談者や他者に危険が及ぶと判断した場合は、ご相談者の了解を得ずに情報を開示する場合があります。



0120-921-430

相談受付時間 24時間365日 受付対応

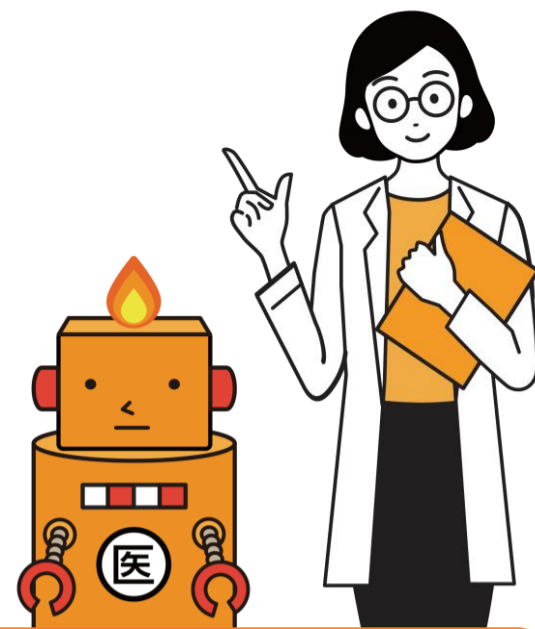
からだの相談員 24時間365日

こころの相談員 平日9:00~21:00、土曜10:00~18:00

本サービスは(株)保健同人フロンティアが運営しております。

トプコン健康保険組合

じつは、いろいろできる 「みんなの家庭の医学」 登録してみてください。



「みんなの家庭の医学」ができること

1 家庭の医学+



気になる症状を、医療の専門家が監修した信頼できるコンテンツで検索。科学的に根拠のある、正しい健康・医療情報を得られます。

2 みんなのお悩みQ&A



幅広い健康相談事例をQ&A形式で掲載。キーワード検索で人に聞きづらい症状やお悩みも解消方法を手軽に検索できます。

3 健康相談



日々の生活で感じる心身のお悩みに、専門相談員が、懇切丁寧に対応します。自分のことだけでなく、家族のことでもご相談できます。

4 医療機関検索



所在地・診療科・専門医などの条件から、かかりたい医療機関を検索することができます。

ご登録方法について

アプリの入手

①QRコードを読み取り
「みんなの家庭の医学」をダウンロード



ユーザー登録

②ホーム画面「ログイン・新規登録」をタップ
→ログイン画面の「新規登録」をタップ

※ホーム画面に「ログイン・新規登録」が表示されていない場合は、左上三本線メニュー内の「ログイン・新規登録」をタップ
→ログイン画面の「新規登録」をタップ

③メールアドレス、ご自身で設定した
ログインID、パスワードを入力後、「送信」



メールアドレス宛に「仮登録のお知らせ」が届きます。メール本文内のURLをクリックし「ログイン」します。
※ログインID・パスワードは忘れないように、メモを残してください

基本情報の登録

④画面に沿って基本情報各項目を登録



【入力情報】
・性別
・ニックネーム
・生年月日
・居住地(郵便番号・居住国)

※画面イメージは変更される場合があります

ご所属先の登録

⑤団体コードを入力し「登録」をタップ
団体コード:06130553



⑥ご所属先が正しく表示されていれば「登録を完了」をタップ



※プライバシーは厳守されます。所属団体に相談内容含む個人情報共有されることはありません。

登録完了です！